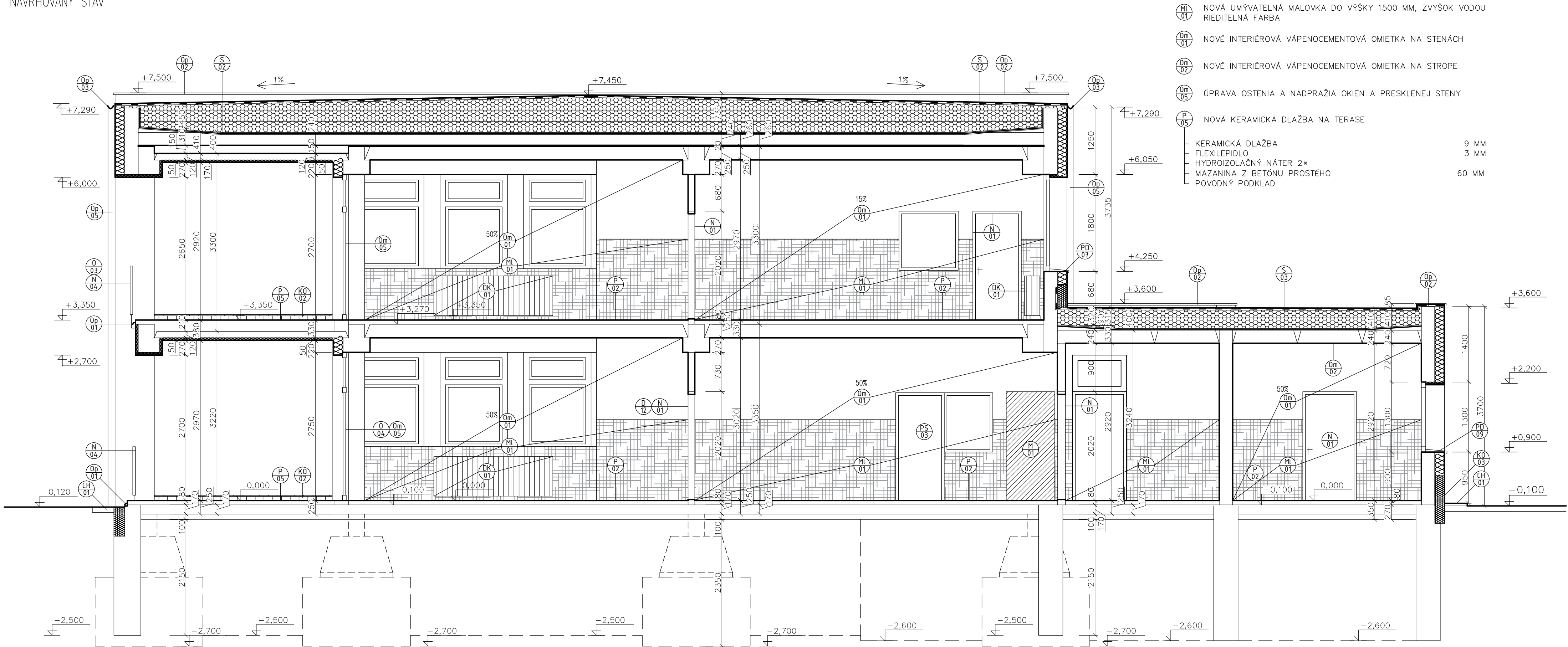


PAVILÓN 1, REZ B-B –
NAVRHOVANÝ STAV



- MI 01 NOVÁ UMÝVATELNÁ MALOVKA DO VÝŠKY 1500 MM, ZVÝŠOK VODOU RIEDITELNÁ FARBA
- Um 01 NOVÉ INTERIÉROVÁ VÁPENOCEMENTOVÁ OMIETKA NA STENÁCH
- Um 02 NOVÉ INTERIÉROVÁ VÁPENOCEMENTOVÁ OMIETKA NA STROPE
- Um 05 ÚPRAVA OSTENIA A NADPRAŽIA OKIEN A PRESKLENEJ STENY
- P 05 NOVÁ KERAMICKÁ DLAŽBA NA TERASE

- KERAMICKÁ DLAŽBA 9 MM
- FLEXILEPIDLO 3 MM
- HYDROIZOLAČNÝ NÁTER 2x 60 MM
- MAZANINA Z BETÓNU PROSTÉHO
- POVODNÝ PODKLAD

- KO 02 NOVÝ KERAMICKÝ SOKEL DO VÝŠKY 100 MM
- KO 03 NOVÝ EXTERIÉROVÝ SOKEL DO VÝŠKY 500 MM
- P 02 NOVÉ LINOLEUM S LEPIDLOM
- N 01 NOVÝ NÁTER NA OCELOVOM RÁME ÁTRIA A DVERÍ V 2 VRSTVÁCH
- N 04 NOVÝ NÁTER NA EXTERIÉROVOM OCELOVOM ZÁBRADLÍ V 2 VRSTVÁCH

- D 12 NOVÉ DREVENÉ DVERE, PRAVÉ KRÍDLO, ROZMER 800x1970 MM
- O 03 NOVÁ VÝPLŇ ZABRADLIA, BEZPEČNOSTNÉ SKLO
- O 04 NOVÉ OKENNÉ ZASKLENIE, ISOLAČNÉ DVOJSKLO, ZASKLIEVACIE LIŠTY
- PS 03 PRESKLENÁ STENA, POZRI VÝPIS PRVKOV

- PD 07 NOVÁ EXTERIÉROVÁ HLINIKOVÁ PARAPETNÁ DOSKA, HR. 0,6 MM, CELKOVÁ DLŽKA 2600 MM, ROZVINUTÁ ŠÍRKA 420 MM
- PD 09 NOVÁ EXTERIÉROVÁ HLINIKOVÁ PARAPETNÁ DOSKA, HR. 0,6 MM, CELKOVÁ DLŽKA 1800 MM, ROZVINUTÁ ŠÍRKA 420 MM

- S 02 NOVÉ ZASTREŠENIE PAVILONOV, POZRI VÝPIS SKLADIEB
- S 03 NOVÉ ZASTREŠENIE PAVILONOV, POZRI VÝPIS SKLADIEB

- Op 01 NOVÉ OPLECHOVANIE BALKÓNOVEJ TERASY, HLINIKOVÝ PLECH HR. 0,6 MM

- Op 02 NOVÉ OPLECHOVANIE ATIKY, HLINIKOVÝ PLECH HR. 0,6 MM

- Op 03 NOVÝ DAŽĎOVÝ ŽLAB, HLINIKOVÝ PLECH HR. 0,6 MM

- Op 05 NOVÝ DAŽĎOVÝ ZVOD, HLINIKOVÝ PLECH, HR. 0,6 MM

- CH 01 NOVÝ BETÓNOVÝ OKAPOVÝ CHODNÍK, ŠÍRKA 600 MM

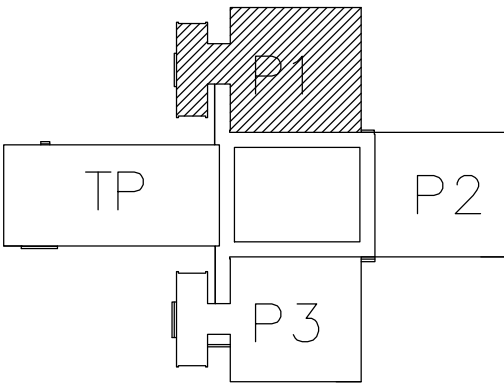
- DK 01 NOVÁ DREVENÁ KAPOTÁŽ RADIÁROV

- S 02 FÓLIOVÁ HYDROIZOLÁCIA (NOVÁ VRSTVA) 2 MM
- GEOTEXTÍLIA (NOVÁ VRSTVA)
- TEPELNÁ ISOLÁCIA, POLYSTYRÉN EPS, $\lambda = 0,037$ W/m.K, $\rho = 21$ kg/m³, V 1% SPÁDE (NOVÁ VRSTVA) 400–500 MM
- HYDROIZOLÁCIA Z ASFALTOVÝCH PÁSOV 50 MM
- PÓROBETONOVÁ DOSKA 240 MM
- VZDUCHOVÁ MEDZERA 20 MM
- STROPNÝ PANEL 250 MM
- VÁPENOCEMENTOVÁ OMIETKA 10 MM


- S 03 FÓLIOVÁ HYDROIZOLÁCIA (NOVÁ VRSTVA) 2 MM
- GEOTEXTÍLIA (NOVÁ VRSTVA)
- TEPELNÁ ISOLÁCIA, POLYSTYRÉN EPS, $\lambda = 0,037$ W/m.K, $\rho = 21$ kg/m³, V 1% SPÁDE (NOVÁ VRSTVA) 330–280 MM
- HYDROIZOLÁCIA Z ASFALTOVÝCH PÁSOV 50 MM
- STROPNÝ PANEL 250 MM
- VÁPENOCEMENTOVÁ OMIETKA 10 MM

- LEGENDA MATERIÁLOV
- MUROVANÁ PRIEČKA NA TENKOVRSŤVÝ MALTU
 - TEPELNÁ ISOLÁCIA, MINERÁLNA VLNA
 - TEPELNÁ ISOLÁCIA, POLYSTYRÉN EPS
 - ASFALTOVÁ HYDROIZOLÁCIA – POVODNÁ
 - FÓLIOVÁ HYDROIZOLÁCIA, HR. 2 MM – NAVRHOVANÁ

- POZNÁMKY
- PRI ZATEPLOVANÍ JE NUTNÉ VŠETKY NEROVNOSTI VÄČŠIE AKO 10 MM VYROVNAŤ VÁPENOCEMENTOVOU OMIETKOU
 - HORNÁ HRANA UMÝVADLA MUSÍ BYŤ UMIESTNENÁ VO VÝŠKE 0,5 M OD PODLAHY, BATERIA UMÝVADLA MUSÍ BYŤ UMIESTNENÁ VO VÄŠKE 0,6 M OD PODLAHY
 - ZMIEŠAVACIA BATERIA MUSÍ BYŤ UMIESTNENÁ MIMO DOSAH DETÍ



0,000 = 155,10 m n. m.

| | | | | | |
|-----------------------|--|------------|----------------------|--|--|
| Projektant | ING. IRENA KREUTZOVÁ | Vypracoval | ING. BARBORA NAGYOVÁ |  RENAK | |
| | | | | RENAK, s.r.o. Bulharská 42 917 01 Trnava | e-mail: renak@renak.sk tel./fax: 033/5536414 web: www.renak.sk |
| Druh projektu | ARCHITEKTONICKO-STAVEBNÉ RIEŠENIE | | | formát | 5xA4 |
| Druh výkresu | PAVILÓN 1 – REZ B-B, NAVRHOVANÝ STAV | | | dátum | 09/2019 |
| Investor | MESTO TRNAVA HLAVNÁ 1, TRNAVA 917 71 | | | účel | DSPaR |
| | | | | parc. číslo | 5292/10, k.ú. TRNAVA |
| Názov a miesto stavby | MŠ SPOJNÁ 6 – REKONŠTRUKCIA OBJEKTU SPOJNÁ 6, TRNAVA 917 01 | | | č. zakázky | 190710 |
| | | | | Mierka | 1:50 |
| | | | | č. výkresu | P1 – 11 |